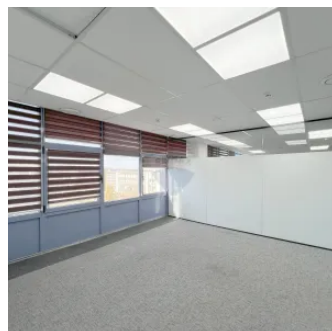
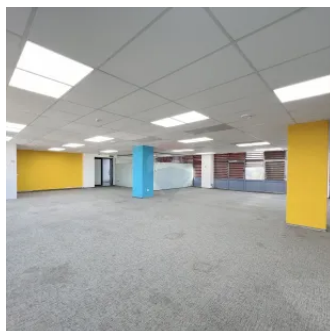
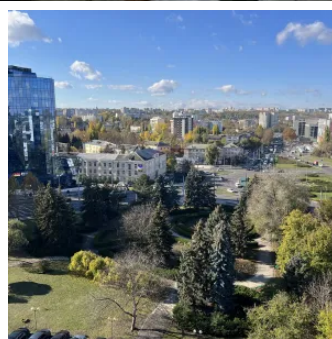
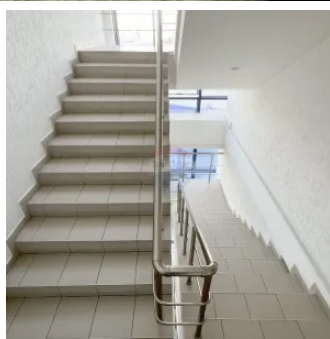
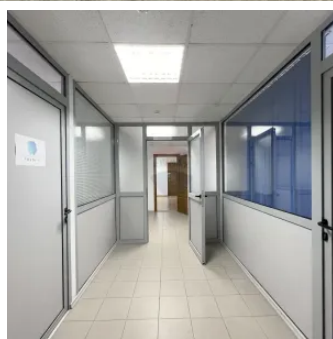


Spre chirie diverse spații birouri în centrul capitalei.

Raion Chisinau / Oraș Chisinau / Centru / bd. Ștefan cel Mare și Sfânt

3.100 €



Descriere

Spre chirie diverse spații birouri în centrul capitalei.

- Etajul 1 sup. 200m.p./13,5 Euro m2
- Etajul 3 sup. 500m.p./13,5 Euro m2
- Etajul 9 sup. 250m.p./15 Euro m2.
- TVA și servicii comunale/mentenanță sunt incluse în preț.
- open space, meeting room,
- compartimentat;
- geamuri panoramice,
- bloc sanitar,
- bucătărie
- aer condiționat,
- pază/supraveghere video,
- sistem anti-incendiu/ventilare,
- ascensor,
- acces 24/24,
- parcare securizată.

Acces facil la transport public în orice direcție a orașului.

Centrul de Business consta din doua cladiri, beneficiază de echipament performant si corespunde standardelor pentru oficiile de clasa A.

Edificiul dispune de:

- 4 ascensoare marca "OTIS" - 2 pentru 8 persoane (630 kg.) si 2 pentru 4 persoane (320 kg.) in Blocul Central
- 1 ascensor marca "OTIS" pentru 8 persoane (630 kg.) in Blocul II
- 2 scari separate, cite una pentru fiecare aripa
- 2 intrari - centrala si din curtea interioara cu parcare
- 6 chillere, cazangerie si sistem de livrare a apei calde
- Statie de transformatoare cu doua surse independente de alimentare
- Sistem circular securizat de alimentare cu apa de la 2 borne de intrare
- Sistem antiincendiar centralizat
- Construcție antisismică unica avind rezistența de pina la 10 grade pe scara Richter
- Ferestre termopana cu protecție solară
- Statie telefonica automata cu 120 de numere disponibile
- 5 provideri de internet prin fibra optica: Moldtelecom, StarNet, SunCommunications, Arax, Orange
- 4 provideri de televiziune digitala: Moldtelecom, StarNet, SunCommunications, FocusSat.
- Prețul chiriei pentru un metru pătrat începe cu 13,5 și 15 Euro/m2 și include în sine:
TVA
Energie electrica de la 2 surse independente
Apa rece, caldă și canalizare.
Aer conditionat si incalzire autonoma, inclusiv controlul climei
Curatenia zilnica a spatiilor comune
Amenajarea teritoriului
Livrarea corespondentei si publicațiilor periodice.

Sala de Conferinte pentru 100 de persoane este utilata cu:

- Scaune cu masute detasabile
- Tribuna
- Wi-Fi
- Proiector Epson
- Tabla
- Flipchart
- Cooler pentru apa
- Garderoba
- Sala cu mese pentru catering.
- (Sala de conferințe se oferă contra cost).

Detalii

📏 Suprafață totală: 200 m²

🐾 Permite animale: Se acceptă animale

🪟 Geamuri: Termopan

🏠 Compartimentare: Open-space

💡 Stare: Cu reparație

🚿 Băi: 2

📏 Suprafață locativă: 200

👶 Permite copii: Se acceptă copii

🌐 Conexiune Internet: Fibră optică

🏠 Etaje: 10

📺 Camere: 1

🔥 Sursă încălzire: Convectoare

Facilități

Ferestre

- Aluminiu

Servicii asigurate clădire

- Acces pentru persoane cu dizabilități
- Îngrijirea spațiilor verzi
- Servicii de întreținere și reparație lifturi
- Curățenie spații comune
- Curățenie parcare
- Curățenie exterioară
- Salubritate

Arhitectură

- Ferestre care se închid
- Cortină de sticlă
- Tavan fals
- Grupuri sanitare amenajate și utilitate
- Ferestre

Facilități clădire/proximități

- Centru comercial în proximitate
- Autobuz
- Troleibuz
- Cafenea la parter
- Restaurant în clădire

Climatizare

- Ventiloconvectoare
- Aer condiționat

Alte caracteristici spațiu comercial

- Sală de conferințe
- Acces secundar marfă
- Afișare logo pe clădire

Detalii tehnice

- Compartimentare

Lift

- Lift
- Lift cu destinație programată

Alte spații utile

- Terasă

Izolații termice

- Exterior

Uși interioare

- MDF

Rulouri/Obloane

- PVC

Amenajare străzi

- Asfaltate
- Iluminat stradal

IT&C

- Număr de telefon
- Conexiune internet
- Posibilitatea alegerii operator date/telefonie
- Sistem modern de telecomunicații
- Telefon internațional

Dotări imobil

- Fitness

Parcare

- Locuri de parcare

Dotări

- Aer condiționat

Elemente ECO

- Încărcător auto electrice
- Building management system

Utilități generale

- Curent
- Apă
- Canalizare

Ușă intrare

- PVC

Agent



RE/MAX
Invest

Grigore Paladi
Consultant imobiliar

+373 79 000 321

grigore.paladi@remax.md



str. Ion Creanga 5/5, MD-2069, mun.Chisinau , Republica Moldova

invest.chisinau@remax.md