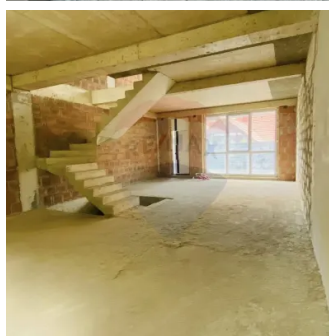


Se vinde Townhouse Centru

Raion Chisinau / Oraş Chisinau / Centru / Anton Crihan

310.000 €



Descriere

Townhouse Modern pe 2 Nivele în Centrul Capitalei - Confort și Locație Premium!

Adresă: Chișinău, str. Anton Crihan

Suprafață totală: 171 m²

Curte privată cu 10 locuri de parcare

Pret: 310000 Euro

Descriere:

Vă oferim spre vânzare un townhouse modern, situat într-o zonă exclusivistă din centrul capitalei. Ideal pentru cei care își doresc un stil de viață confortabil, având acces rapid la toate facilitățile urbane.

Compartimentare:

Parter: Bucătărie spațioasă, living generos, bloc sanitar, antreu

Etaj: 3 dormitoare luminoase, 1 bloc sanitar

Curte privată - intimitate și confort, cu 10 locuri de parcare

Dotări și Avantaje:

Încălzire autonomă - eficiență și confort

Geamuri termopan - izolare fonică și termică superioară

Locuri de parcare generoase - comoditate maximă

Locație ultracentrală - acces rapid la orice punct din oraș

Locație Avantajoasă:

Instituții educaționale - școli, grădinițe, universități

Centre comerciale, magazine și supermarketuri

Restaurante, cafenele și zone de relaxare

Acces rapid la transport public

Contact:

Pentru mai multe detalii sau pentru a programa o vizionare, sunați la:

☎ 062114490

Alegeți un townhouse modern, în inima capitalei, ideal pentru un trai confortabil!

Detalii

Clădire nouă: Da

Suprafață totală: 171 m²

Gazificare: Gazificat

Țevi de apă: Există o sursă de apă

Canalizare: Este canalizare

Parcare: Parcare exterioară

Geamuri: Termopan

Camere: 3

Băi: 2

Balcoane: 1

Stare: Variantă gri

Etaje: 2

Dat în exploatare: Da

Facilități

Utilități de bază

- Rezidențial

Contorizare

- Contor gaz

Stare interior

- Varianta Albă

Arhitectură

- Ferestre care se închid

Sistem încălzire

- Centrală imobil

Parcare

- Locuri de parcare

Agent

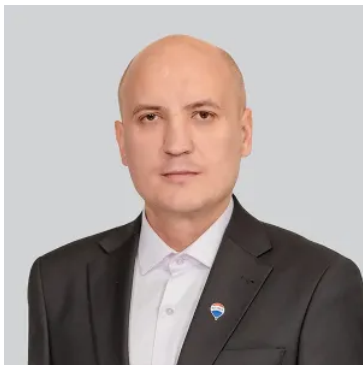
RE/MAX
Central

Sergiu Badan
Consultant imobiliar

+373 62 114 490

✉ sergiu.badan@remax.md





Bulevardul Decebal 22/3, B , MD-2038, mun.Chișinău, Republica Moldova

central.chisinau@remax.md

www.remax.md

RMX_105